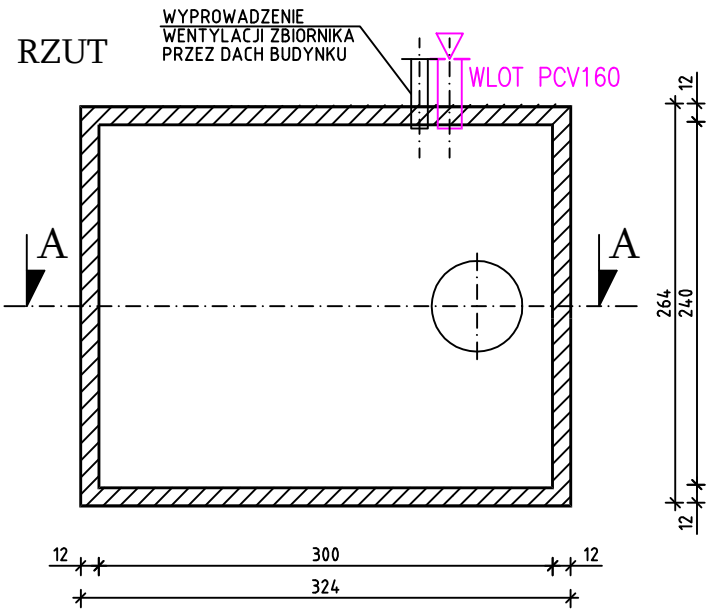
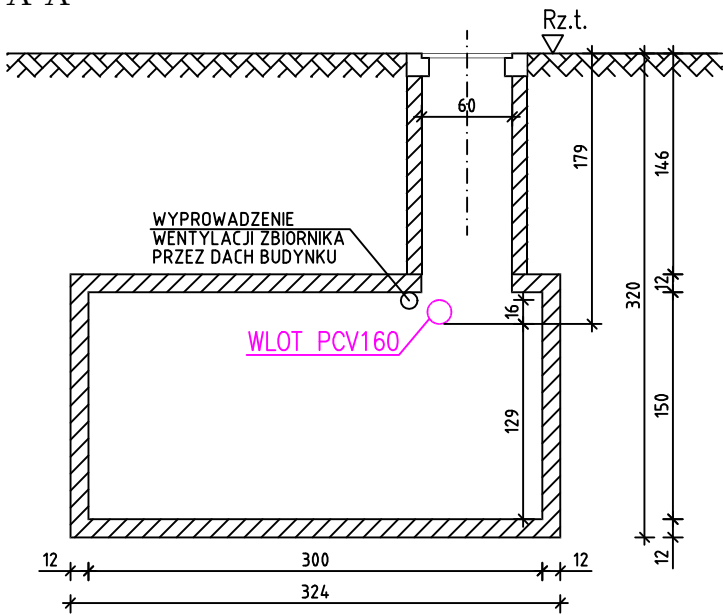


ZBIORNIK WYBIERALNY BEZODPŁYWOWY

SKALA 1:50



PRZEKRÓJ A-A



Nazwa obiektu budowlanego: Przebudowa istniejącego budynku garażowego z zapleczem socjalnym wraz ze zmianą jego sposobu użytkowania na funkcję magazynowo- garażową z zapleczem socjalnym oraz pomieszczeniem edukacyjnym. Budowa wiaty magazynowej.			
Adres obiektu: działka nr ewid. 315/2 Obręb: Jazowa Jednostka ewid. gm. Wiśniowa		Nazwa inwestora: Gmina Wiśniowa, 38-124 Wiśniowa 150	
Branża: Architektura		Nazwa rysunku: Zbiornik wybieralny bezodpływowy	
Projektant: mgr inż. Waldemar Reczek upr. nr PDK/0115/PWOS/17		podpis:	
Skala:		Data:	Nr Rys:
1:50		04.2025	S6